

# VIASOL *ELASTIC* comfort



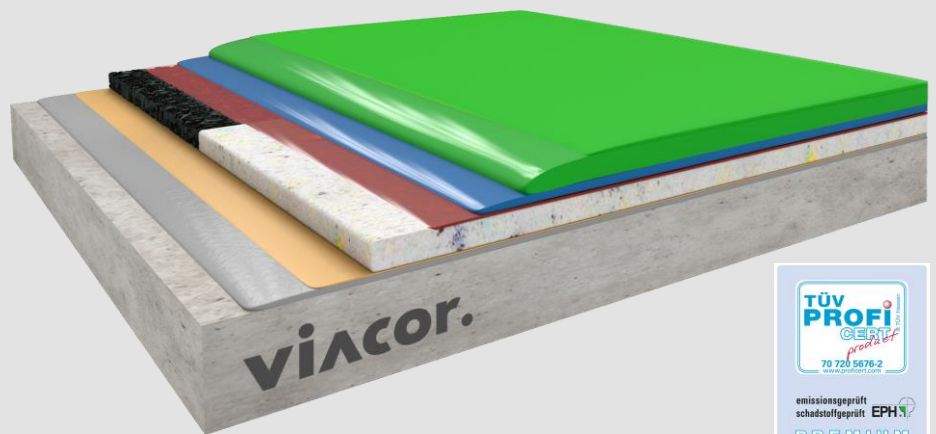
Hoch elastische Polyurethanharzbeschichtung, mit Trittschall reduzierender Gummi- oder Schaummatte, sehr gehkomfortabel, Gelenk schonend und fußwarm, für leichte chemische und mechanische Belastungen mit einer großen Farbvielfalt.

## Anwendungsbereiche

- |         |                     |             |               |                |        |
|---------|---------------------|-------------|---------------|----------------|--------|
| Schulen | Kindergärten        | Büros       | Krankenhäuser | Pflegeheime    | Foyers |
| Shops   | Öffentliche Gebäude | Restaurants | Kantinen      | Gymnastikräume |        |

## Systemaufbau

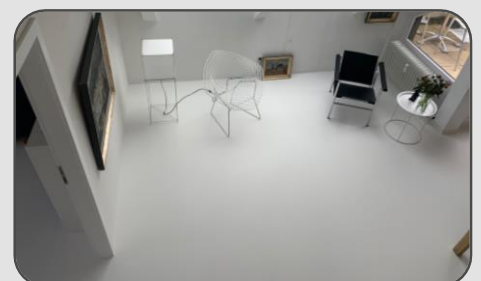
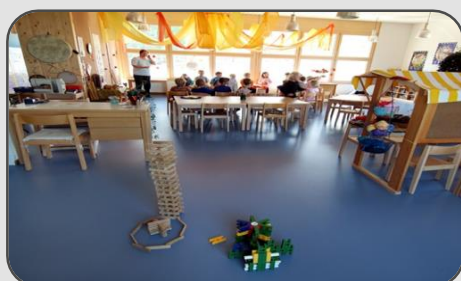
- |   |  |
|---|--|
| <b>VIASOL PU-S6000 P</b><br>VERSIEGELUNG                    |  |
| <b>VIASOL PU-C525</b><br>ELASTISCHE<br>VERLAUFSBESCHICHTUNG |  |
| <b>VIASOL PU-C525</b><br>FEINAUSGLEICH                      |  |
| <b>VIASOL PU-L375</b><br>PORENVERSCHLUSS                    |  |
| <b>VIASOL Elastikmatte</b><br>SCHAUMMATTE                   |  |
| <b>VIASOL PU-B976</b><br>KLEBER                             |  |
| <b>VIASOL EP-T703</b><br>GRUNDIERUNG                        |  |



## Systembesonderheiten 6,0 - 11,0 mm Systemschichtstärke

- |   |  |
|---|--|
| Trittschallreduzierend bis zu 20dB      | Sehr gute UV- und Farbtonbeständigkeit       |
| Emissionsarm nach europäischen Standard | Pflegeleicht                                 |
| Gehkomfortabel, Gelenk schonend         | Hygienisch                                   |
| Geeignet für Fußbodenheizung            | Abriebbeständig und geeignet für Stuhlrollen |

## Systembilder





# VIASOL ELASTIC comfort

## Ausführung und Verbräuche

Schicht	Produkt	Verbrauch (kg/m <sup>2</sup> )	Abstreuerung (kg/m <sup>2</sup> )	Schichtdicke (mm)	Verlegung
Versiegelung, elastisch, matt, farbig	VIASOL PU-S6000 P	0,10 – 0,13	keine	0,08 – 0,10	Farbroller oder Gummirakel und Roller
Verlaufsbeschichtung, hoch elastisch	VIASOL PU-C525	2,0 – 3,0	keine	1,5 – 2,2	Zahnrakel, Zahnspachtel
(Empfohlen) Ausgleich, Nullabzug	VIASOL PU-C525	0,6 – 1,0	keine	ca. 0,5	Zahnrakel, Zahnspachtel
Porenverschluss	VIASOL PU-L375	ca. 1,0	keine	0,1 – 0,2	Gummirakel oder Traufel
Elastische Matte und Kleber	Elastikmatte VIASOL PU-B976	4,0 – 6,0 mm ca. 0,8	keine	4,0 – 6,0	In frischen Kleber verlegen und mit Walze andrücken
(Optional) Ausgleichsschicht	VIASOL PU-C525	0,6 – 1,0	keine	ca. 0,5	Zahnrakel, Zahnspachtel
Grundierung	VIASOL EP-T703 oder andere	ca. 0,4	QS 0,3 – 0,8 mm ca. 0,5	ca. 0,3	Gummirakel und/oder Farbroller
Untergrund	Zementgebundene Untergründe nach den entsprechenden "Normen und Zulassungen" müssen sauber und tragfähig sein und frei von Rissen und Hohlräumen. Haftzugfestigkeit $\geq 1,5 \text{ N/mm}^2$ , Restfeuchte $< 4\%$ - CM, bei Untergründen mit höheren Restfeuchten und mit rückseitiger Feuchteinwirkung müssen besondere Vorkehrungen getroffen werden oder eine feuchtigkeitssperrende Membrane muss installiert sein. Untergrundvorbereitung z.B. Schleifen oder Kugelstrahlen mit anschließendem Kehren und Saugen ist obligatorisch. Verbräuche sind mit VIASOL Quarzsanden und Füllstoffen ermittelt. Die Verwendung anderer Quarzsande und Füllstoffe kann Änderungen des Verbrauchs und der technischen Daten mit sich führen.				
Hinweis	Detaillierte Verarbeitungshinweise sind auf Anfrage erhältlich oder befinden sich in den Produktdatenblättern.				

## Technische Daten

	Eigenschaft	Norm	Ergebnis
	Zugfestigkeit (Beschichtung)	DIN 53504	ca. 9 N/mm <sup>2</sup>
	Bruchdehnung (Beschichtung)	DIN 53504	ca. 200 %
	Weiterreißfestigkeit	DIN 53515	ca. 15 N/mm <sup>2</sup>
	Shore-Härte	DIN ISO 868	80 A nach 28 d
	Nutzungsart	In Anlehnung an DIN EN 685	Private Gebäude 23 Öffentliche Gebäude 34
	Trittschallverbesserungsmaß	DIN EN ISO 10140-3	ca. 22 – 23 dB
	Schlagfestigkeit	DIN EN 13813	$\geq 4 \text{ Nm}$ (IR4)
	Abriebbeständigkeit (Taber)	ISO 9352, ASTM D 1044	$\leq 80 \text{ mg}$
	Rutschhemmung	BGR 181 / DIN 51130	Klasse R9
	Haftzugfestigkeit	DIN ISO 4624	$> 1,5 \text{ N/mm}^2$
	Brandklassifizierung	EN 13501-1	Bfl-s1

Hinweis: Weitere Informationen entnehmen Sie bitte den Produktdatenblättern oder kontaktieren Sie unseren technischen Service. Alle Daten in den Systemdatenblättern sind Laborwerte aus denen keinerlei Haftungsansprüche geltend gemacht werden können. Alle VIACOR Datenblätter werden regelmäßig aktualisiert, es obliegt dem Nutzer unserer Produkte sich über den aktuellen Stand des Datenblattes zu informieren (siehe [www.viacor.de](http://www.viacor.de) oder kontaktieren Sie uns) - alle technischen Informationen können jederzeit ohne vorherige Ankündigung geändert werden.

**Hersteller:**