

PORPLASTIC *EP court* – Der Belag für Tennis und mehr

Einschichtiger, durchgefärbter PUR/EPDM-Belag, wasserdurchlässig

SYSTEMAUFBAU

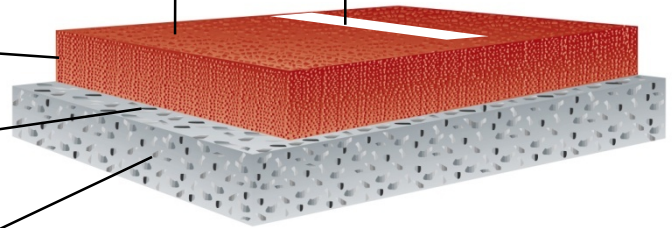
Linierungsfarbe:
PORPLASTIC X8090

UV-Siegel (optional):
PORPLASTIC S6000 P

EPDM-Granulat-Decke (ca. 10 - 20 mm):
PORPLASTIC T770 mit
PORPLASTIC EPDM 1 - 3 mm od. 1 - 4 mm

Haftgrundierung (optional):
PORPLASTIC P270 empfohlen für Asphalt
PORPLASTIC P274 für Beton, Randsteine, Kleinflächen

Gebundene Tragschicht (Asphalt):



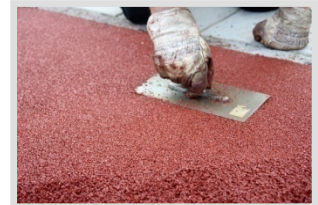
SYSTEMEIGENSCHAFTEN

- Gesamtstärke System ca. 10 - 20 mm
- geprüft nach EN 14877 und DIN 18035-6
- wasserdurchlässig
- extrem abriebfest
- UV- und witterungsstabil
- in vielen Farben lieferbar

PORPLASTIC *EP court*

VERBRAUCH UND VERARBEITUNG

Schicht	Produkt	Verbrauch (kg/m ²)	Schichtdicke (mm)	Verarbeitung
Linierungsfarbe	PORPLASTIC X8090	20- 30 g/lfm	0,1 - 0,2	Spray
UV-Siegel (optional)	PORPLASTIC S6000 P	0,12 – 0,14	0,1 - 0,2	Spray, in 2 Schichten
EPDM Granulat-Decke	PORPLASTIC T770 PORPLASTIC EPDM (1 - 3 od. 1 - 4 mm)	2,0 - 4,0 10 - 20	10 - 20	Einbau-Fertiger
Haftgrundierung	PORPLASTIC P270 für Asphalt	0,15 - 0,2	ca. 0,1	Rolle oder Airless-Spritzen
	PORPLASTIC P274 für Beton, Randsteine, kleine Flächen	0,1 - 0,2	ca. 0,1	Rolle oder Airless-Spritzen



EINSATZGEBIETE

- Tennisplätze
- einfache Kleinspiel- und Mehrzweckspielfelder
- dekorative Flächengestaltung
- ideal für Sanierung



TECHNISCHE DATEN (DIN EN 14877)

Eigenschaft	Ergebnis	Gefordert
Zugfestigkeit	0,62 N/mm ²	≥ 0,4 N/mm ²
Bruchdehnung	52 %	≥ 40 %
Kraftabbau (23°C)	34 %	25-50% (Leichtathletik) 25-70 % (Mehrzweck-Sportanlagen)
Vertikale Verformung (23°C)	1,7 mm	≤ 3,0 mm
Dicke	10 mm	≥10 mm (Leichtathletik) ≥7 mm (Mehrzweck)
Reibung	Trocken: 103 nass: 56	80-110 55-110
Abriebfestigkeit	1,47 g	≤ 4,0 g
Wasserdurchlässigkeit	≥ 57 000 mm/h	≥ 150 mm/h
Alterung	bestanden	bestanden
Farbverlust	3/4	≥3
Ballreflexion	101 %	≥ 85%
Umweltanforderungen (DOC, EOX, Schwermetalle, Geruch, Chlorparaffine, Phthalate)	erfüllt	Grenzwert nach DIN 18035-6 Tabelle A.1

Bemerkung: weitere Informationen in den Produktdatenblättern oder wenden Sie sich an unseren technischen Service. Alle Angaben sind ca. Werte aus denen kein Haftungsanspruch abgeleitet werden kann.. Es gilt die jeweils aktuellste Version des Datenblattes, das auf der PORPLASTIC Homepage unter www.porplastic.de heruntergeladen oder bei PORPLASTIC angefordert werden kann. **Stand: Juli 2018** -technische Änderungen vorbehalten